



Formations modulaires

Formation professionnelle

Vous valorisez vos compétences professionnelles grâce aux Savoirs Ethologiques et aux Brevets Fédéraux d'Encadrement d'Équitation Ethologique. En poursuivant votre activité, vous participez à des **modules de formation de 3 à 5 jours en présentiel**. Encadré(e) par l'équipe la Cense, vous **enrichissez votre savoir-faire technique et pédagogique**. Vous accédez aux supports théoriques et pratiques de la Méthode la Cense et développez vos connaissances sur le comportement du cheval, lors d'enseignements dispensés par des éthologues et enseignants en équitation éthologique.

Valider vos Savoirs Ethologiques



Les Savoirs Ethologiques sont des diplômes de la Fédération Française d'Equitation. Ils valident des connaissances sur la nature du cheval et des savoir-faire pratiques. Pour les enseignants d'équitation, obtenir ses Savoirs est un prérequis au passage des Brevets Fédéraux d'Encadrement d'Equitation Ethologique.

Savoirs 1, 2 et 3

8 semaines de formation dont 42 heures en présentiel et 3 heures de contenu à distance

Programme : comprendre et approcher le cheval, communiquer à pied à distance réduite en filet ou licol, communiquer avec son cheval monté

Public : tous les professionnels des métiers du cheval

Organisation : - 2 sessions de 3 jours en présentiel, en semaine, de 9h à 12h30 et 14h à 17h30
- 45 jours de formation et de préparation des examens à distance

Examen : 2 questionnaires à compléter et une vidéo à réaliser

Calendrier 2024 : - du 19 février au 10 avril (**présentiel les 4-5-6 mars et 8-9-10 avril**)
- du 2 septembre au 23 octobre (**présentiel les 16-17-18 septembre et 21-22-23 octobre**)

📌 **Inclus** : le livre « La Méthode la Cense » et l'accès aux degrés 1 à 4 du MOOC pratique Méthode

Savoirs 4 et 5

8 semaines de formation dont 42 heures en présentiel et 3 heures de contenu à distance

Programme : communiquer à pied en liberté et à la longe, affiner la communication à cheval

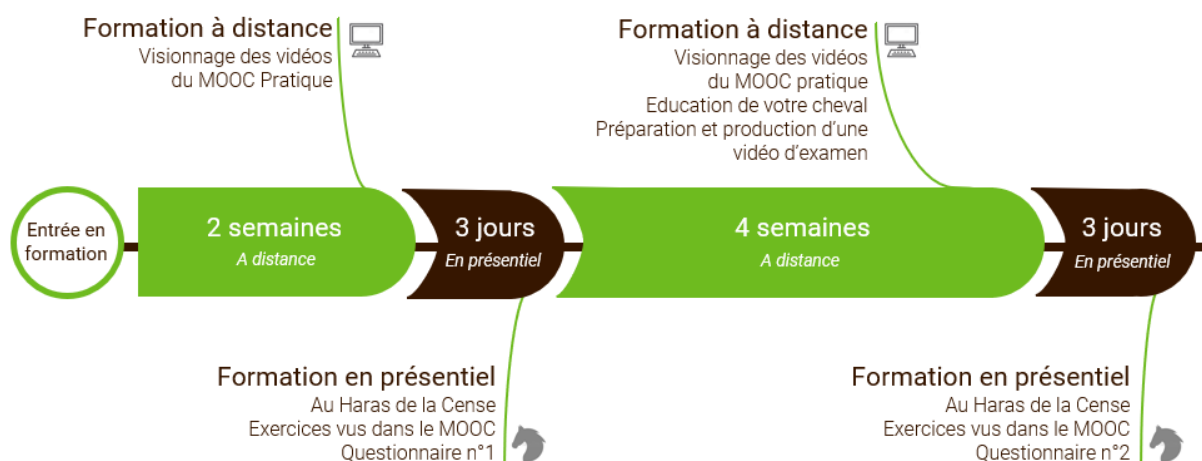
Public : tous les professionnels des métiers du cheval ayant validé leur Savoir 3

Organisation : - 2 sessions de 3 jours en présentiel, en semaine, de 9h à 12h30 et 14h à 17h30
- 45 jours de formation et de préparation des examens à distance

Examen : 2 questionnaires à compléter et une vidéo à réaliser

Calendrier 2024 : - du 1er avril au 22 mai (**présentiel les 15-16-17 avril et 20-21-22 mai**)
- du 11 septembre au 30 octobre (**présentiel les 23-24-25 septembre et 28-29-30 octobre**)

📌 **Inclus** : l'accès aux degrés 5 à 8 du MOOC pratique Méthode



Préparer vos Brevets Fédéraux d'Encadrement d'Équitation Ethologique

Les Brevets Fédéraux d'Encadrement d'Équitation Ethologiques (BFE EE) valident votre compétence d'enseignant en équitation éthologique. Ils vous permettent de **faire passer et valider les Savoirs Ethologiques à vos élèves**.

BFE EE 1 – 39 heures, dont 4 heures à distance

Programme : réaliser et encadrer une séance de travail à pied, restituer les connaissances en éthologie (Savoirs Ethologiques 1 à 3)

Public : titulaires du Savoir 3 et d'un diplôme d'animateur, accompagnateur ou enseignant d'équitation (CQP, BAPAAT, BEES, BPJEPS, DEJEPS, DESJEPS, AQA, GTE, ATE, AE ou BAP)

Organisation : 5 jours, du lundi au vendredi, de 9h à 12h30 et 14h à 17h30

Calendrier 2024 : du 13 au 17 mai / du 4 au 8 novembre

📌 Inclus : accès au MOOC théorique module 1 « Introduction à l'éthologie »

BFE EE 2 – 35 heures en présentiel

Programme : réaliser et encadrer une séance de travail monté, restituer les connaissances en éthologie (Savoirs Ethologiques 4 et 5)

Public : titulaires du Savoir 5, du BFE EE 1 et d'un diplôme d'enseignant d'équitation (BPJEPS, BEES, DESJEPS, DEJEPS, AQA, GTE ou CQP EAE)

Organisation : 5 jours, du lundi au vendredi, de 9h à 12h30 et 14h à 17h30

Calendrier 2024 : du 3 au 7 juin / du 11 au 15 novembre



Passez vos Brevets Fédéraux d'Encadrement d'Equitation Ethologique



La Cense organise des sessions d'examen pour le passage des Brevets Fédéraux. Elles sont ouvertes à tous les enseignants validant les prérequis, qu'ils se soient préparés ou non à la Cense.

Calendrier 2024

- 27 mai 2024
- 17/18 juin 2024
- 25/26 novembre 2024

Equipe pédagogique

Référents la Cense

Manuel GODIN – Directeur technique de la Cense – BEES 2 / BFEE 3

Nathalie ACCURSO – BPJEPS / BFEE 2 / BFE CSO

Intervenants experts

Ludovic D'HAUTEFEUILLE – Enseignant d'équitation BFEE 3, expert fédéral

Clémentine CHEN HUARD – Ethologue, enseignante BFE EE 2

Coût

960€ / Savoirs 1-2-3

780€ / Préparation BFE EE 1

960€ / Savoirs 4-5

780€ / Préparation BFE EE 2

Le coût d'inscription aux examens est de 150€ pour le BFE EE 1 ou 2.

Pour le rattrapage d'une ou de deux UC d'un BFE EE, le coût est de 60€ par UC présentée.

Candidature

Dossier d'inscription en ligne sur

www.lacense.com

Si vous souhaitez faire financer votre formation, merci de le préciser au minimum un mois avant le début de la formation.

L'équipe la Cense se tient à votre disposition dans l'accompagnement de vos démarches.

Maximum 16 élèves par session.

Contact

Haras de la Cense

RD 988 - 78 730 Rochefort-en-Yvelines

Aimie MERON

01.30.88.49.09 / formations@lacense.com

Les infrastructures du Haras de la Cense sont accessibles aux personnes en situation de handicap. Prenez contact avec Aimie Meron par téléphone au 01 30 88 49 09 ou par mail formations@lacense.com afin de prévoir les aménagements nécessaires au bon déroulement de la formation.

Tarifs TTC et planning au 20/05/2024 – susceptibles de modifications

www.lacense.com

