



Formations modulaires

Formation professionnelle

Vous valorisez vos compétences professionnelles grâce aux Savoirs Éthologiques et aux Certificats de Compétence en Équitation Éthologique. En poursuivant votre activité, vous participez à des **modules de formation de 3 à 5 jours en présentiel**. Encadré(e) par l'équipe la Cense, **vous enrichissez votre savoir-faire technique et pédagogique**. Vous accédez aux supports théoriques et pratiques de la Méthode la Cense et développez vos connaissances sur le comportement du cheval, lors d'enseignements dispensés par des éthologues et enseignants en équitation éthologique.

Validez vos Savoirs Éthologiques



Les Savoirs Éthologiques sont des diplômes de la Fédération Française d'Équitation. Ils valident des connaissances sur la nature du cheval et des savoir-faire pratiques. Pour les enseignants d'équitation, obtenir ses Savoirs est un prérequis au passage Certificats de Compétence en Équitation Éthologique.

Savoirs 1, 2 et 3

8 semaines de formation dont 42 heures en présentiel et 3 heures de contenu à distance

Programme : comprendre et approcher le cheval, communiquer à pied à distance réduite en filet ou licol, communiquer avec son cheval monté

Public et prérequis : tous les professionnels des métiers du cheval disposant d'un cheval avec lequel suivre la formation

Organisation :

- 2 sessions de 3 jours en présentiel, en semaine, de 9h à 12h30 et 14h à 17h30
- 45 jours de formation et de préparation des examens à distance

Examen : Un questionnaire à compléter et deux vidéos à réaliser

Calendrier 2026 :

- Du 18 février au 8 avril (**présentiel les 2-3-4 mars et 6-7-8 avril**)
- Du 2 septembre au 21 octobre (**présentiel les 14-15-16 septembre et 19-20-21 octobre**)

📖 Inclus : le livre « La Méthode la Cense »

Savoirs 4 et 5

8 semaines de formation dont 42 heures en présentiel et 3 heures de contenu à distance

Programme : communiquer à pied en liberté et à la longe, affiner la communication à cheval

Public et prérequis : tous les professionnels des métiers du cheval ayant validé leur Savoir 3 et disposant d'un cheval avec lequel suivre la formation

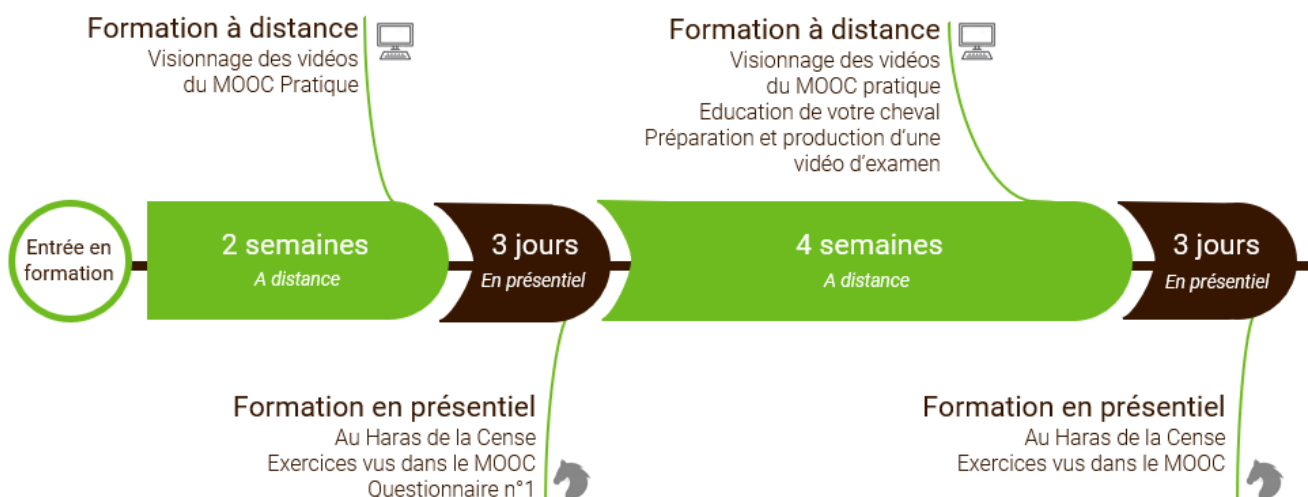
Organisation :

- 2 sessions de 3 jours en présentiel, en semaine, de 9h à 12h30 et 14h à 17h30
- 45 jours de formation et de préparation des examens à distance

Examen : Un questionnaire à compléter et une vidéo à réaliser

Calendrier 2026 :

- Du 1^{er} avril au 20 mai (**présentiel les 13-14-15 avril et 18-19-20 mai**)
- Du 9 septembre au 28 octobre (**présentiel les 21-22-23 septembre et 26-27-28 octobre**)



Préparez vos Certificats de Compétence « Initier » et « Perfectionner » à l'Équitation Éthologique

Les Certificats de Compétence « Initier » et « Perfectionner » à l'Équitation Éthologique (CCIEE et CCPEE) valident votre compétence d'enseignant en équitation éthologique. Ils vous permettent de **faire passer et valider les Savoirs d'équitation éthologiques** à vos élèves.



CCIEE

5 à 8 semaines de formation dont 37 heures en présentiel et 3 heures de contenu à distance

Programme : conduire une séance de travail à pied, restituer les connaissances en éthologie (Savoirs Éthologiques 1 à 3), élaborer un plan d'action de développement de l'équitation éthologique.

Prérequis : titulaires du Savoir 3 et d'une certification professionnelle de niveau 3 ou supérieur

Organisation :

- 1 session de 5 jours en présentiel, en semaine, de 9h à 12h30 et 13h30 à 17h30
- Entre 30 et 50 jours de formation et de préparation des examens à distance
- 1 journée d'examen en fin de cursus

Calendrier 2026 :

- Du 27 avril au 25 mai (*présentiel du 11 au 15 mai et examen le 25 mai*)
- Du 19 octobre au 24 novembre (*présentiel du 2 au 7 novembre et examen le 24 novembre*)

CCPEE

4 à 5 semaines de formation dont 37 heures en présentiel et 3 heures de contenu à distance

Programme : réaliser et encadrer une séance de travail monté, restituer les connaissances en éthologie (Savoirs Éthologiques 4 et 5), concevoir un cycle de séances d'animation.

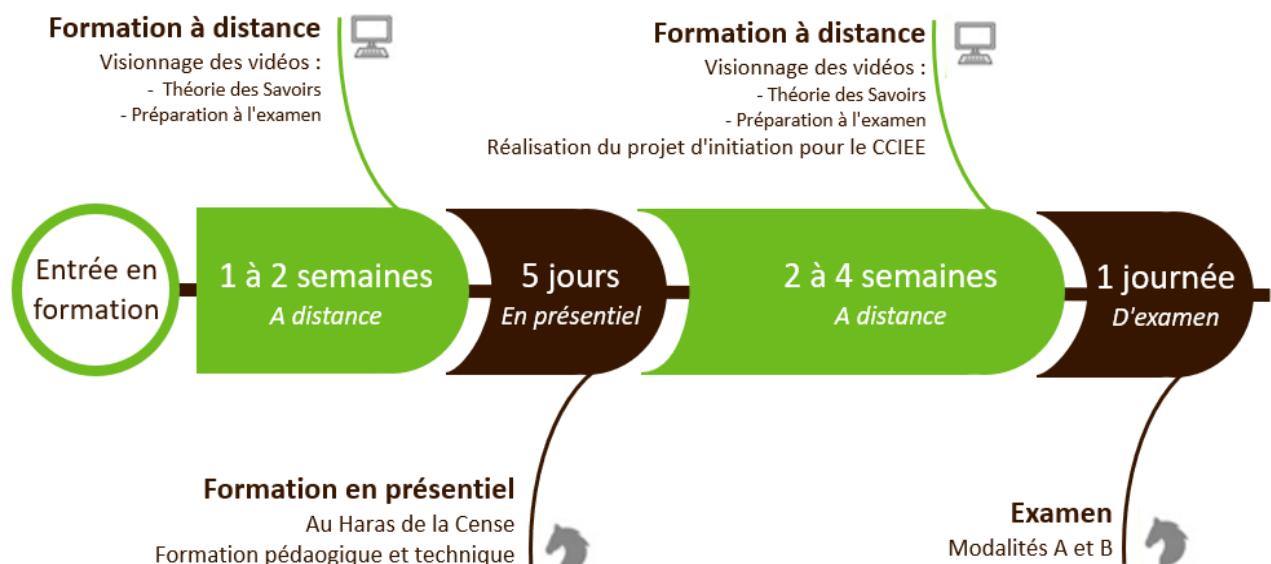
Prérequis : titulaires du Savoir 5, du CCIEE et d'une certification professionnelle de niveau 4 ou supérieur

Organisation :

- 1 session de 5 jours en présentiel, en semaine, de 9h à 12h30 et 13h30 à 17h30
- Entre 21 et 28 jours de formation et de préparation des examens à distance
- 1 journée d'examen en fin de cursus

Calendrier 2026 :

- Du 18 mai au 16 juin (*présentiel du 1^{er} au 5 juin et examen le 16 juin*)
- Du 26 octobre au 24 novembre (*présentiel du 9 au 13 novembre et examen le 24 novembre*)



Passez vos Certificats de Compétence « Initier » et « Perfectionner » à l'Équitation Éthologique



La Cense organise des sessions d'examen pour le passage des Certificats de compétences. Elles sont ouvertes à tous les enseignants validant les prérequis :

- Pour les personnes ayant suivi une formation CCIEE ou CCPEE, l'examen est inclus à l'issue de la formation.
- Pour les personnes ne s'étant pas formés à la Cense, l'inscription est possible sur présentation d'un certificat de réalisation d'une formation.

Calendrier 2026 : 25 mai 2026 - 15-16 juin 2026 - 23-24 novembre 2026

Équipe pédagogique

Référents la Cense

Manuel GODIN – Directeur technique de la Cense –
BEES 2 / BFEE 3

Nathalie ACCURSO – BPJEPS / BFEE 2 / BFE CSO

Intervenants experts

Ludovic D'HAUTEFEUILLE – Enseignant
d'équitation BFEE 3, expert fédéral

Coût

960€ / Savoirs 1-2-3

920€ / Préparation CCIEE

960€ / Savoirs 4-5

920€ / Préparation CCPEE

Le coût d'inscription aux examens est de 150€
pour le CCIEE ou CCPEE.

Pour le rattrapage d'une ou de deux modalités d'un
CC, le coût est de 75€ par modalité présentée.

Candidature

Dossier d'inscription en ligne sur

www.lacense.com

Si vous souhaitez faire financer votre
formation, merci de le préciser au
minimum 1 mois avant le début de la
formation. L'équipe la Cense se tient à
votre disposition dans l'accompagnement
de vos démarches.

Maximum 16 élèves par session.

Contact

Haras de la Cense

RD 988 - 78 730 Rochefort-en-Yvelines

Aimie MERON

01.30.88.49.09 / formations@lacense.com

Les infrastructures du Haras de la Cense sont accessibles aux personnes en situation de handicap.
Prenez contact avec Aimie Meron par téléphone au 01 30 88 49 09 ou par mail
formations@lacense.com afin de prévoir les aménagements nécessaires au bon déroulement de la
formation.

CCIEE (N°RS6752) et CCPEE (N°RS6753) : Certificats de Compétence « Initier » et « Perfectionner »
à l'Équitation Éthologique. Certificateur : Fédération Française d'Équitation / Date d'échéance des
certifications : 01/10/2027

Tarifs TTC et planning au 14/10/2025 – susceptibles de modifications

En cas de litige concernant un service ou un produit lié au Haras de la Cense, le client consommateur peut adresser une réclamation motivée au médiateur
de la consommation MEDIAVET : mediavet.net / 126, chemin de l'abreuvoir – 38410 Saint Martin d'Uriage

SIREN 350 681 524 – 350 681 524 R.C.S. Versailles – Siège social : Haras de la Cense – RD 988 – 78730 Rochefort-en-Yvelines – Ne pas jeter sur la
voie publique – INPS

www.lacense.com

